

2025

*Cera* **tec**

# ASORTYMENT PRODUKTÓW DO UKŁADANIA PŁYTEK

Profesjonalnej jakości elementy prysznicowe zlicowane z podłogą, płyty budowlane, szyny wykończeniowe i chemia budowlana do układania płytek

Ogólne  
świadczenie  
badań nadzoru  
budowlanego (abP)  
dla sprawdzonych  
elementów  
systemu



# Nasz program chemii budowlanej

Kamienie naturalne i płytki ceramiczne to materiały budowlane, które wyróżniają się pod względem formy i funkcji. Program Ceratec obejmuje kompatybilne produkty do prac płytkarskich. Program produktów doskonałej, gwarantowanej przez producenta jakości – w połączeniu z fachowymi kompetencjami

sprzedawców – spełnia najwyższe wymagania klientów. Wszystkie produkty zostały opracowane we współpracy z markowym producentem, co stanowi gwarancję ich najwyższej jakości. Ceratec obejmuje cały asortyment produktów do układania płytek: od podkładów, przez grunty i materiały uszczelniające,

aż po kleje. Dzięki Ceratec inwestorzy, projektanci i wykonawcy mają pewność, że stosują materiały najwyższej jakości. Oferta Ceratec to doskonałe rozwiązanie techniczne na potrzeby kompleksowych prac płytkarskich.

## Podkłady



## Grunty



## Materiały uszczelniające






## Kleje



14/15



16



17



18



19









# Układanie jastrychu

## SE1

# Szybkowiążąca zaprawa do jastrychów



Do wykonywania szybko twardniejących jastrychów cementowych, gotowych w krótkim czasie do dalszych prac wykończeniowych wg DIN 18560. Do jastrychów grzewczych, zespolonych z podłożem, jastrychów pływakających i jastrychów na warstwie rozdzielającej. Idealna do szybkich prac oraz prac wymagających wykonania w wyznaczonym terminie.

Może również służyć jako ostateczna warstwa użytkowa. Do stosowania wewnątrz i na zewnątrz budynków.

Dostępna jest aktualnie obowiązująca deklaracja właściwości użytkowych zgodna z europejską dyrektywą dotyczącą wyrobów budowlanych EU-BauPVO!

Dane techniczne	
Możliwość układania okładzin:	płytki i płyty ceramiczne po ok. 24 godzinach
Grubość warstwy:	12 – 100 mm
Zużycie:	18 – 20 kg proszku/m <sup>2</sup> na 1 cm grubości
Przechowywanie:	w zamkniętym, oryginalnym opakowaniu, w suchym miejscu, na palecie, ok. 12 miesięcy

### Cechy produktu

- Gotowa mieszanka sucha
- Wysoki poziom ochrony przed wchłanianiem wilgoci z powietrza
- Przebadana wg DIN EN 13813 - CT-C40-F6-A9
- GEV-EMICODE® EC1<sup>PLUS</sup> bardzo niski poziom emisji<sup>PLUS</sup>
- Produkt o niskiej zawartości chromianów zgodnie z Rozporządzeniem (WE) nr 1907/2006, załącznik XVII
- Do stosowania wewnątrz i na zewnątrz budynków

Opakowanie	Masa	Kod EAN
40 worków = 1 paleta	25,00 kg/work, 1000 kg/paleta	4002680313216

# Gruntowanie

## G1 Środek gruntujący



Gruntowanie podłoży nasiąkliwych, takich jak tynki cementowe (wapienne), gips, tynki i spoiwa murarskie, mur (beton lekki). Wyrównuje chłonność różnych podłoży i poprawia przyczepność przy późniejszym nanoszeniu zapraw klejowych, mas szpachlowych i uszczelniaczy.

### Dane techniczne

Zużycie:	ok. 150 – 250 g/m <sup>2</sup>
Przechowywanie:	w zamkniętym, oryginalnym opakowaniu, w suchym, zabezpieczonym przed mrozem miejscu, ok. 24 miesiące

### Cechy produktu

- Do gruntowania silnie i nierównomiernie nasiąkliwych podłoży na ścianach i podłogach
- Wzmacnia podłoża mineralne
- Reguluje chłonność
- Krótki czas schnięcia 40 – 60 minut
- Nakładać wałkiem, szczotką malarską lub pędzlem

Opakowanie	Masa	Kod EAN
30 kanistrów = 1 paleta	5,00 kg/kanister, 150 kg/paleta	4002680312424

## G2 Specjalny środek gruntujący zwiększający przyczepność



Do gruntowania zwartych, gładkich i nienasiąkliwych podłoży na ścianach i podłogach.

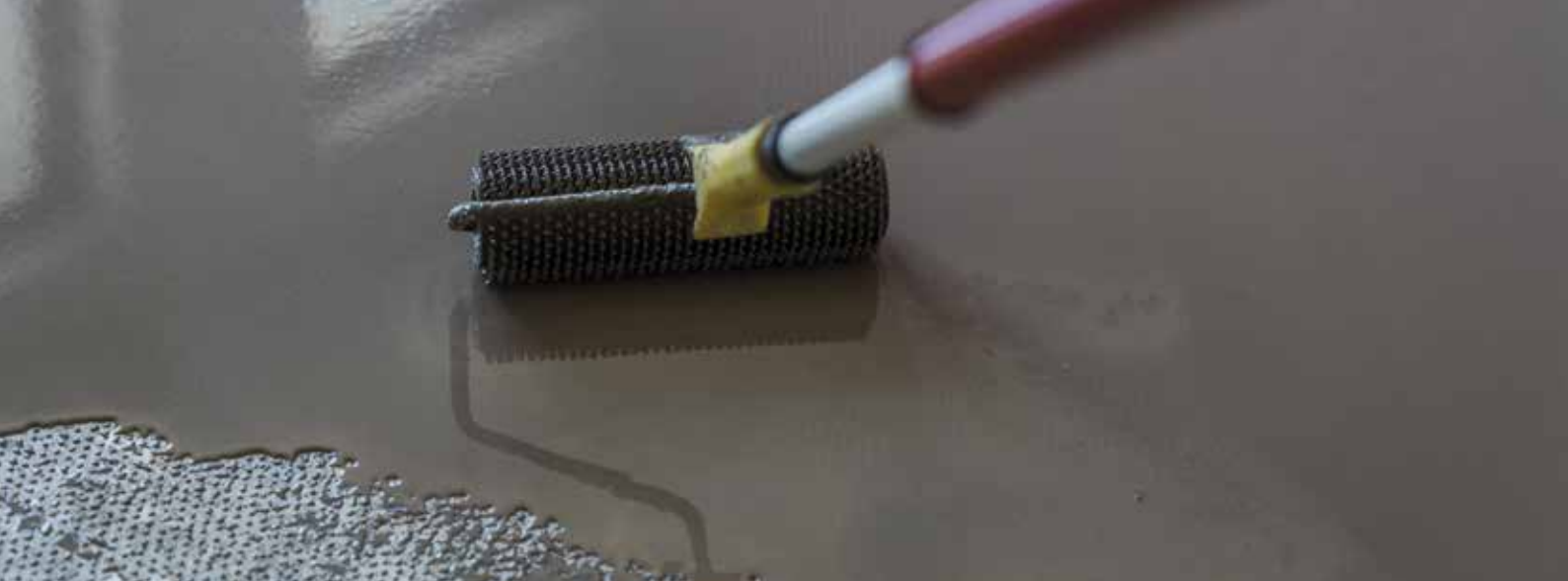
### Dane techniczne

Zużycie:	ok. 150 g/m <sup>2</sup> w zależności od właściwości podłoża
Przechowywanie:	w zamkniętym, oryginalnym opakowaniu, w suchym miejscu, na palecie, ok. 12 miesięcy; chronić przed mrozem

### Cechy produktu

- Gotowy do użycia
- Nanosić wałkiem lub pędzlem
- Czas schnięcia wynosi ok. 1 – 2 godziny

Opakowanie	Masa	Kod EAN
20 kanistrów = 1 paleta	5,00 kg/kanister, 100 kg/paleta	4002680326117



# Wyrównywanie

## S1

# Szpachla samopoziomująca



Samopoziomująca, szybko twardniejąca masa wyrównująca do niwelowania nierówności podłóg wewnątrz budynków, grubość warstwy do 30 mm. Szpachla samopoziomująca Ceratec S1 to samoczynnie wygładzająca się, szybko twardniejąca szpachla do podłóg na bazie cementu, do suchych pomieszczeń, do niwelowania nierówności w zakresie grubości warstwy 2 – 30 mm.

Szpachla samopoziomująca Ceratec S1 charakteryzuje się krótkim czasem schnięcia, niewielkimi naprężeniami skurczowymi podczas wiązania, dobrą przyczepnością, wysoką wytrzymałością na ściskanie oraz łatwością obróbki.

**Dostępna jest aktualnie obowiązująca deklaracja właściwości użytkowych zgodna z europejską dyrektywą dotyczącą wyrobów budowlanych EU-BauPVO!**

Dane techniczne	
Możliwość układania okładzin:	płytki i płyty ceramiczne po ok. 12 godzinach
Grubość warstwy:	2 – 30 mm
Zużycie:	ok. 1,7 kg proszku/m <sup>2</sup> na 1 mm grubości warstwy
Przechowywanie:	w zamkniętym, oryginalnym opakowaniu, w suchym miejscu, na palecie, ok. 6 miesięcy

### Cechy produktu

- Samopoziomująca
- Szybkowiążąca
- Do niwelowania nierówności podłóg
- Do wnętrza
- Krótki czas schnięcia
- Brak naprężeń podczas wiązania
- Dobra wytrzymałość na ściskanie
- Łatwa obróbka
- Produkt o niskiej zawartości chromianów zgodnie z Rozporządzeniem (WE) nr 1907/2006, załącznik XVII

Opakowanie	Masa	Kod EAN
40 worków = 1 paleta	25,00 kg/worko, 1000 kg/paleta	4002680312127

# Wyrównywanie

## S20 Szpachlówka wyrównująca



Stabilna, szybkowiążąca zaprawa wyrównująca do naprawy powierzchni podłóg, ścian i sufitów przed układaniem płytek. Możliwość stosowania jako tynk do cokołów i tynk wyrównujący oraz do wykonania spadków. Zaprawę wyrównującą Ceratec S20 można stosować wewnątrz i na zewnątrz budynków, a także w pomieszczeniach wilgotnych i mokrych.

### Dane techniczne

Możliwość układania okładzin:	po ok. 2 godzinach ceramiką
Grubość warstwy:	2 – 30 mm
Zużycie:	ok. 1,7 kg proszku/m <sup>2</sup> na 1 mm grubości warstwy
Przechowywanie:	w zamkniętym, oryginalnym opakowaniu, w suchym miejscu, na palecie, ok. 12 miesięcy

### Cechy produktu

- Stabilny
- Szybkowiązący
- Do stosowania na ścianach i podłogach
- Do stosowania wewnątrz i na zewnątrz budynków
- Możliwość stosowania jako zaprawa do wykonywania spadków
- Produkt o niskiej zawartości chromianów zgodnie z Rozporządzeniem (WE) nr 1907/2006, załącznik XVII

Opakowanie	Masa	Kod EAN
40 worków = 1 paleta	25,00 kg/worko, 1000 kg/paleta	4002680326421

# Uszczelnianie

## FD1 / FD2 Uszczelniacz w płynie



Gotowy do użycia, jednoskładnikowy, wysoce elastyczny i wodoszczelny płynny środek uszczelniający do pomieszczeń zgodnie z normą DIN 18 534.

Grubość warstwy / zużycie			
Klasy ekspozycji na działanie wody	min. grubość powłoki suchej	min. grubość powłoki wilgotnej	Zużycie
W0-I do W1-I (podłoga, ściana)	0,5 mm	0,8 mm	1,2 kg/m <sup>2</sup>
W2-I (ściana)	0,5 mm	0,8 mm	1,2 kg/m <sup>2</sup>

### Cechy produktu

- Uszczelnienie zespolone pod płytki i płyty
- Kontrola wizualna dzięki kontrastującym barwom (szary i jasnoszary)
- Odpowiednie w przypadku ogrzewania podłogowego
- Mostkowanie pęknięć
- Nakładanie wałkiem, szpachlą, pędzlem lub natryskiwanie
- Nie zawiera rozpuszczalników
- EMICODE wg GEV: EC1<sup>PLUS</sup> bardzo niski poziom emisji<sup>PLUS</sup>
- Posiada ogólne świadectwo badań nadzoru budowlanego (abP)

Opakowanie	Masa	FD1 – Kod EAN	FD2 – Kod EAN
wiadro 15 kg, 40 wiader = 1 paleta	15,00 kg/wiadro, 600 kg/paleta	wiadro 15 kg: 4002680313056	wiadro 15 kg: 4002680313055
wiadro 5 kg, 80 wiader = 1 paleta	5,00 kg/wiadro, 400 kg/paleta	wiadro 5 kg: 4002680313117	wiadro 5 kg: 4002680313018



# Uszczelnianie

## D2 SK Klej do łączenia na styk



Jednoskładnikowe, wysoce elastyczne, bezrozpuszczalnikowe i gotowe do użycia uniwersalne uszczelnienie na bazie polimerów. Do wodoszczelnego klejenia połączeń na styk i połączeń membrany uszczelniająco-oddzielającej Ceratec DF1 DEB oraz odpowiednich taśm uszczelniających Ceratec, narożników uszczelniających i uszczelek.

### Dane techniczne

Zużycie:	ok. 1,4 kg/m <sup>2</sup> na 1 mm grubości warstwy
Możliwość obciążania:	po ok. 12 godzinach
Przechowywanie:	w zamkniętym, oryginalnym opakowaniu, w suchym miejscu, na palecie, ok. 12 miesięcy

### Stosowanie

- Gotowy do użycia
- Klej systemowy do systemu uszczelnień Ceratec
- Wysoce elastyczny
- Krótki czas schnięcia
- Do stosowania wewnątrz i na zewnątrz budynków, ściana/podłoga
- Nadaje się również do drobnych napraw i poprawek

Opakowanie	Masa	Kod EAN
20 kartuszy = 1 karton	8,76 kg/karton	4002680313773

# Uszczelnianie

## D1

# Zaprawa uszczelniająca



Mineralna, elastyczna zaprawa uszczelniająca do uszczelnień zespolonych stosowanych w przypadku pryszniców, pomieszczeń WC zgodnie z normą DIN 18534 oraz do uszczelniania zbiorników i basenów zgodnie z normą DIN 18535 część 3.

Dostępna jest aktualnie obowiązująca deklaracja właściwości użytkowych zgodna z europejską dyrektywą dotyczącą wyrobów budowlanych EU-BauPVO!

Grubość warstwy / zużycie			
Klasy ekspozycji na działanie wody	min. grubość powłoki suchej	min. grubość powłoki wilgotnej	Zużycie
W0-I do W1-I (podłoga, ściana)	0,5 mm	0,8 mm	1,2 kg/m <sup>2</sup>
W2-I (ściana)	0,5 mm	0,8 mm	1,2 kg/m <sup>2</sup>

Dane techniczne	
Zużycie:	ok. 1,4 kg proszku/m <sup>2</sup> na 1 mm grubości warstwy wilgotnej
Przechowywanie:	w zamkniętym, oryginalnym opakowaniu, w suchym miejscu, na palecie, ok. 24 miesięcy

### Cechy produktu

- Uszczelnienie można nanosić pędzlem, szpachlą i natryskiwać
- Mineralna i jednoskładnikowa
- Elastyczna, mostkuje pęknięcia
- Możliwość wchodzenia po krótkim czasie
- Możliwość obciążania po ok. 7 dniach
- Do stosowania wewnątrz i na zewnątrz budynków
- Do stosowania na ścianach i podłogach
- Produkt o niskiej zawartości chromianów zgodnie z Rozporządzeniem (WE) nr 1907/2006, załącznik XVII

Opakowanie	Masa	Kod EAN
50 worków = 1 paleta	20,00 kg/work, 1000 kg/paleta	4002680312226

# Uszczelnianie

## DF1 DEB

# Membrana uszczelniająco- -oddzielająca



Wodoszczelna, mostkująca pęknięcia membrana polietylenowa z obu stroną powłoką z włókniny. Do bezpiecznego, elastycznego uszczelniania i odcinania podłóży wewnątrz budynków, w prysznicach i łazienkach przed układaniem płytek zgodnie z normą DIN 18534 część 5 w klasach ekspozycji na działanie wody W0-I „niska”, W1-I „umiarkowana” i W2-I „wysoka”.


### Dane techniczne

Materiał:	Folia polietylenowa w kolorze szarym, z obu stroną specjalną powłoką z włókniny polipropylenowej
Grubość:	ok. 0,57 mm
Gramatura:	ok. 285 g/m <sup>2</sup>
Zużycie:	1,00 – 1,05 mb/m <sup>2</sup>

### Cechy produktu

- Do wewnątrz – ściana/podłoga
- Wodoszczelna i odcinająca
- Elastyczna, mostkuje pęknięcia
- Gotowa do użycia i odporna na zerwanie
- Odporna na działanie alkaliów i starzenie, nie butwieje
- Łatwa i szybka obróbka
- Posiada ogólne świadectwo badań nadzoru budowlanego (abP)

Opakowanie	Masa	Kod EAN
szerokość 1 m – rolka 30 m, 35 rolek = 1 paleta	8,90 kg/rolka, 311,50 kg/paleta	4002680313315



Klasa  
ekspozycji na  
działanie wody  
W2-I  
„wysoka”

# Uszczelnianie

## DF1 DB

### Taśma uszczelniająca

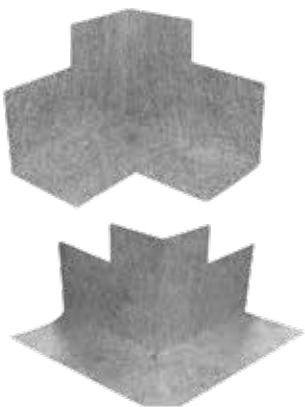


Elastyczny, obustronnie powlekany włókniną element systemowy membrany uszczelniająco-oddzielającej Ceratec DF1 DEB w obrębie uszczelnień zespolonych zgodnie z normą DIN 18534. Mostkują pęknięcia, odporne na działanie alkaliów i starzenie, wykonane z polietylenu o dużej wytrzymałości na zerwanie.

Opakowanie	Masa	Kod EAN
szerokość 120 mm – rolka 50 m 168 rolek = 1 paleta	0,694 kg/rolka 116,59 kg/paleta	4002680313414

## DF1 EI wewn./EA zewn.

### Narożniki uszczelniające



Elastyczny, obustronnie powlekany włókniną element systemowy membrany uszczelniająco-oddzielającej Ceratec DF1 DEB w obrębie uszczelnień zespolonych zgodnie z normą DIN 18534. Mostkują pęknięcia, odporne na działanie alkaliów i starzenie, wykonane z polietylenu o dużej wytrzymałości na zerwanie.

Narożniki uszczelniające	Opakowanie	Masa	Kod EAN
Narożnik uszczelniający wewnętrzny DF1 EI szer. 120 mm, długość ramienia 120 mm	25 sztuk = 1 karton 10 kartonów = 1 paleta	0,169 kg/karton 1,69 kg/paleta	4002680313551
Narożnik uszczelniający zewnętrzny DF1 EA szer. 105 mm, długość ramienia 120 mm	25 sztuk = 1 karton 10 kartonów = 1 paleta	0,195 kg/karton 1,95 kg/paleta	4002680313650

# Uszczelnianie

## DF20

# Klej do łączenia na styk i przyklejania membran



Klej reaktywny do nanoszenia wałkiem i pędzlem, do klejenia i mocowania membran uszczelniających Ceratec, a także do wodoszczelnego łączenia na zakładkę taśm uszczelniających Ceratec i narożników uszczelniających oraz innych elementów profilowanych.

### Dane techniczne

Zużycie:	0,5 – 0,9 kg/m <sup>2</sup>
Przechowywanie:	w zamkniętym, oryginalnym opakowaniu, w suchym, zabezpieczonym przed mrozem miejscu, na palecie, ok. 24 miesiące

### Cechy produktu

- Do nanoszenia wałkiem, pędzlem lub szpachlą
- Szybka obróbka za pomocą wałka
- Wodoszczelne klejenie na styk i na zakładkę
- Reaktywne schnięcie
- Długi czas obróbki
- Sprawdzony w przypadku narożników uszczelniających Ceratec DF1, taśm uszczelniającej DF1 i uszczelek Ceratec DB10
- Posiada ogólne świadectwo badań nadzoru budowlanego (abP)

Opakowanie	Masa	Kod EAN
48 wiader = 1 paleta	6,65 kg/wiadro 465 kg/paleta	4002680313988

Sprawdzona w systemie, wysoce elastyczna, powlekana włókniną taśma uszczelniająca do niezawodnego, elastycznego i wodoodpornego mostkowania spoin łączących i szczelin dylatacyjnych.

#### Właściwości

- Elastyczna strefa rozciągliwa
- Optymalna przyczepność
- Do stosowania wewnątrz i na zewnątrz budynków
- Odporna na działanie alkaliów
- Wodoszczelna i odporna na działanie warunków atmosferycznych
- EMICODE wg GEV: EC1<sup>PLUS</sup> bardzo niski poziom emisji<sup>PLUS</sup>
- Z praktyczną podziałką
- W połączeniu z uszczelnieniem w płynie Ceratec FD1/ FD2 lub zaprawą uszczelniającą Ceratec D1
- Posiada ogólne świadectwo badań nadzoru budowlanego (abP)

#### Stosowanie

Do wykonywania uszczelnień zespolonych w pomieszczeniach (np. prysznicze, łazienki, toalety) zgodnie z normą DIN 18534 część 3 w klasach ekspozycji na działanie wody W0-I „niska”, W1-I „umiarkowana”, W2-I „wysoka” i W3-I „bardzo wysoka” (odpowiada klasom obciążeń A i A0 zgodnie z listą regulacji budowlanych Bauregelliste i wytycznymi ZDB).

Klasa  
ekspozycji na  
działanie wody  
W3-I  
„bardzo wysoka”

## Akcesoria uszczelniające

**Uszczelka**  
DB10 MW ścienna

**Narożnik uszczelniający**  
DB10 EI wewn.

**Taśma uszczelniająca**  
DB10

**Narożnik uszczelniający**  
DB10 EA zewn.

**Uszczelka**  
DB10 MB podłogowa

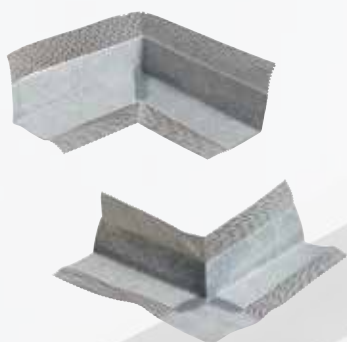
# DB10

## Taśma uszczelniająca



Opakowanie	Masa	Kod EAN
szerokość 120 mm – rolka 50 m 96 rolek = 1 paleta	2,46 kg/rolka 236 kg/paleta	4002680312516

## DB10 EI wewnętrzny/EA zewnętrzny Narożniki uszczelniające



Narożniki uszczelniające	Opakowanie	Masa	Kod EAN
Narożnik uszczelniający wewn. DB10 EI szerokość 120 mm długość ramienia 140 mm	25 sztuk = 1 karton 10 kartonów = 1 paleta	0,25 kg/karton 2,50 kg/paleta	4002680312653
Narożnik uszczelniający zewn. DB10 EA szerokość 120 mm długość ramienia 140 mm	25 sztuk = 1 karton 10 kartonów = 1 paleta	0,35 kg/karton 3,50 kg/paleta	4002680312752

## DB10 MW ścienna/MB podłogowa Uszczelki



Uszczelki	Opakowanie	Masa	Kod EAN
Uszczelka podłogowa 350 x 350 mm, bez otworu	5 sztuk = 1 karton 10 kartonów = 1 paleta	0,65 kg/karton 6,50 kg/paleta	4002680312950
Uszczelka ścienna 120 x 120 mm, otwór 12 mm	25 sztuk = 1 karton 10 kartonów = 1 paleta	0,275 kg/karton 2,75 kg/paleta	4002680312851



# Klejenie

## F1 Zaprawa klejowa



Elastyczna zaprawa cienkowarstwowa klasy C2 TE (DIN EN 12004) do klejenia ceramicznych płytek ściennych i podłogowych, a także innych okładzin mineralnych wewnątrz i na zewnątrz budynków. Wysoka stabilność i duża wydajność, kremowa konsystencja i długi czas otwartego schnięcia.

Dostępna jest aktualnie obowiązująca deklaracja właściwości użytkowych zgodna z europejską dyrektywą dotyczącą wyrobów budowlanych EU-BauPVO!

Dane techniczne	
Zużycie:	ok. 1,3 kg/m <sup>2</sup> na 1 mm grubości warstwy; Zęby kielni: 4 x 4 x 4 mm: ok. 1,4 kg/m <sup>2</sup> Zęby kielni: 6 x 6 x 6 mm: ok. 2,0 kg/m <sup>2</sup> Zęby kielni: 8 x 8 x 8 mm: ok. 2,6 kg/m <sup>2</sup> Zęby kielni: 10 x 10 x 10 mm: ok. 3,3 kg/m <sup>2</sup> w przypadku nierównych podłoży wartości mogą być wyższe
Przechowywanie:	w zamkniętym, oryginalnym opakowaniu, w suchym miejscu, na palecie, ok. 12 miesięcy

### Cechy produktu

- Elastyczna zaprawa cienkowarstwowa C2 TE (DIN EN 12004)
- Do klejenia ceramicznych płytek ściennych i podłogowych
- Do innych okładzin mineralnych
- Do stosowania wewnątrz i na zewnątrz budynków
- Długi czas otwartego schnięcia
- Odporna na mróz i warunki atmosferyczne
- Kremowa konsystencja podczas obróbki
- Duża stabilność i wysoka wydajność
- Produkt o niskiej zawartości chromianów zgodnie z Rozporządzeniem (WE) nr 1907/2006, załącznik XVII

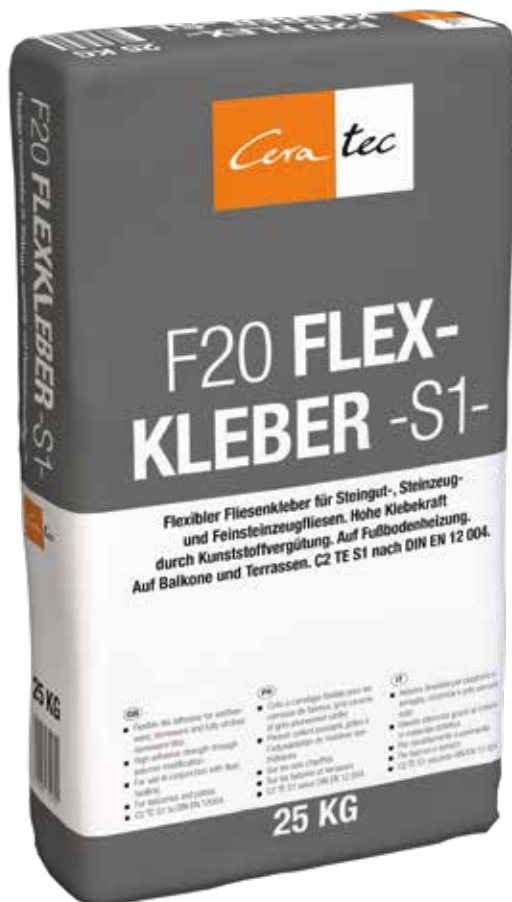
Opakowanie	Masa	Kod EAN
40 worków = 1 paleta	25,00 kg/worko, 1000 kg/paleta	4002680312028



# Klejenie

## F20

# Elastyczna zaprawa klejowa -S1-



Elastyczna, cienkowarstwowa zaprawa klejowa do stosowania wewnątrz i na zewnątrz budynków, uniwersalna, odporna na działanie wody, warunków atmosferycznych i mrozu, szczególnie nadaje się do klejenia na jاستrychach grzewczych, tarasach i balkonach. Odpowiednia również do gresów, sprawdzona wg C2 TE S1 normy DIN EN 12004.

Dostępna jest aktualnie obowiązująca deklaracja właściwości użytkowych zgodna z europejską dyrektywą dotyczącą wyrobów budowlanych EU-BauPVO!

### Dane techniczne

Zużycie:	ok. 1,3 kg/m <sup>2</sup> na 1 mm grubości warstwy; Zęby kielni: 4 x 4 x 4 mm: ok. 1,4 kg/m <sup>2</sup> Zęby kielni: 6 x 6 x 6 mm: ok. 2,0 kg/m <sup>2</sup> Zęby kielni: 8 x 8 x 8 mm: ok. 2,6 kg/m <sup>2</sup> Zęby kielni: 10 x 10 x 10 mm: ok. 3,3 kg/m <sup>2</sup> w przypadku nierównych podłoży wartości mogą być wyższe
Przechowywanie:	w zamkniętym, oryginalnym opakowaniu, w suchym miejscu, na palecie, ok. 24 miesięcy

### Cechy produktu

- Wysoce elastyczna, cienkowarstwowa zaprawa klejowa C2 TE S1 (DIN EN 12004)
- Duża stabilność i wysoka wydajność
- Do stosowania wewnątrz i na zewnątrz budynków
- Kremowa konsystencja podczas obróbki
- Uniwersalne zastosowanie
- Odporna na działanie wody i warunków atmosferycznych, mrozoodporna
- Do klejenia na jاستrychach grzewczych
- Na tarasach i balkonach
- Odpowiednia do gresów
- Produkt o niskiej zawartości chromianów zgodnie z Rozporządzeniem (WE) nr 1907/2006, załącznik XVII

Opakowanie	Masa	Kod EAN
40 worków = 1 paleta	25,00 kg/work, 1000 kg/paleta	4002680312325

# Klejenie

## F30

# Wielofunkcyjna elastyczna zaprawa klejowa -S1-



Wielofunkcyjna elastyczna zaprawa klejowa do stosowania jako zaprawa cienkowarstwowa, średniowarstwowa lub półpłynna, C2 TE S1 (DIN EN 12004). Do stosowania na ścianach i podłogach wewnątrz i na zewnątrz budynków. Lekka i wyjątkowo wydajna.

Do układania płytek i płyt z ceramiki, gresu i kamionki szlachetnej, mozaiki, niewrażliwego na przebarwienia kamienia naturalnego i kamienia betonowego. Nadaje się do częściowego szpachlowania do 10 mm.

Dane techniczne	
Zużycie:	ok. 1,0 kg/m <sup>2</sup> na 1 mm grubości warstwy; Zęby kielni: 4 x 4 x 4 mm: ok. 1,0 kg/m <sup>2</sup> Zęby kielni: 6 x 6 x 6 mm: ok. 1,5 kg/m <sup>2</sup> Zęby kielni: 8 x 8 x 8 mm: ok. 2,0 kg/m <sup>2</sup> Zęby kielni: 10 x 10 x 10 mm: ok. 2,5 kg/m <sup>2</sup> Zęby kielni: 12 x 12 x 12 mm: ok. 3,0 kg/m <sup>2</sup> Zęby kielni: 20 x 20 x 20 mm: ok. 3,7 kg/m <sup>2</sup> w przypadku nierównych podłoży wartości mogą być wyższe
Przechowywanie:	w zamkniętym, oryginalnym opakowaniu, w suchym miejscu, na palecie, ok. 12 miesięcy

### Cechy produktu

- Spełnia wytyczne dla zapraw elastycznych „Flexmörtel” i wymogi C2 TE S1 normy DIN EN 12004
- Uniwersalne zastosowanie: zaprawa cienkowarstwowa, zaprawa półpłynna, zaprawa średniowarstwowa
- Odpowiednia w przypadku ogrzewania podłogowego
- Możliwość wchodzenia po ok. 12 godzinach

Opakowanie	Masa	Kod EAN
60 worków = 1 paleta	15,00 kg/worko, 1000 kg/paleta	4002680326216

# Klejenie

## F40

# Szybkowiążąca zaprawa klejowa -S1-



Cementowa, szybkowiążąca zaprawa klejowa C2 FTE, do osadzania i układania płytek i płyt ceramicznych oraz gresu i kamionki szlachetnej w pomieszczeniach wilgotnych i pod wodą. Odpowiednia również do osadzania płyt gipsowo-kartonowych i elementów ze sztywnej pianki obustronnie pokrytych zaprawą.

Dostępna jest aktualnie obowiązująca deklaracja właściwości użytkowych zgodna z europejską dyrektywą dotyczącą wyrobów budowlanych EU-BauPVO!

#### Dane techniczne

Zużycie:	ok. 1,3 kg/m <sup>2</sup> na 1 mm grubości warstwy
Przechowywanie:	w zamkniętym, oryginalnym opakowaniu, w suchym miejscu, na palecie, ok. 6 miesięcy

#### Cechy produktu

- Spełnia wytyczne dla zapraw „szybkowiążących zapraw klejowych” i wymogi C2 TE S1 normy DIN EN 12004
- Wysoka wytrzymałość
- Możliwość fugowania po ok. 3 godzinach
- Szczególnie polecana do stosowania na zewnątrz budynków w chłodnych porach roku
- Produkt o niskiej zawartości chromianów zgodnie z Rozporządzeniem (WE) nr 1907/2006, załącznik XVII

Opakowanie	Masa	Kod EAN
40 worków = 1 paleta	25,00 kg/worko, 1000 kg/paleta	4002680326025

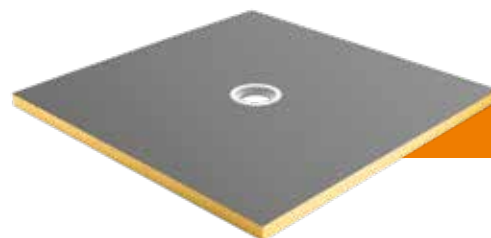
**Nasza oferta płyt budowlanych i akces**



soriów

Projektowanie i remontowanie w najlepszej jakości Ceratec. Nowy budynek, przebudowa czy remont – wysokiej jakości produkty Ceratec to gwarancja błyskawicznej realizacji kreatywnych projektów o ciekawych formach i najróżniejszych wymiarach.

## Płyty prysznicowe



22

## Płyty budowlane i profile kątowe



24

## Szyny



25

## Systemy wyrównujące



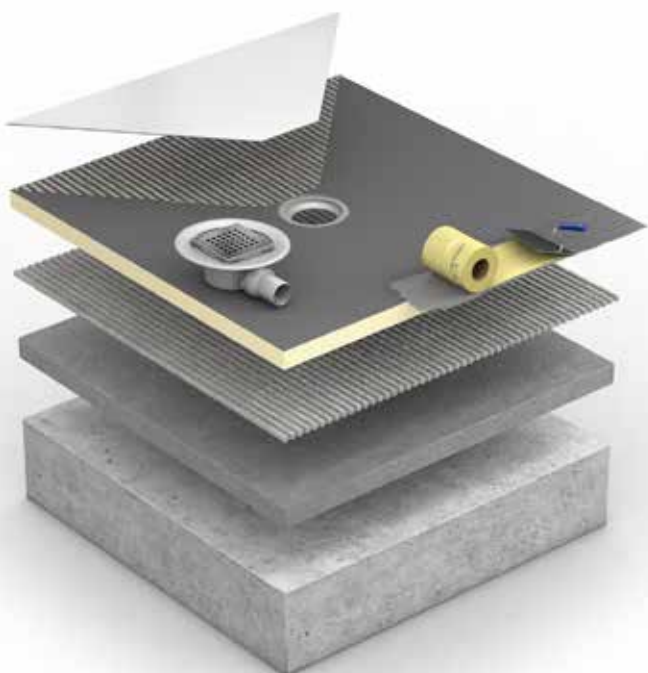
26



# Rozwiązanie systemowe

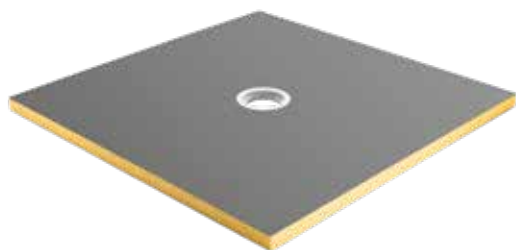
Niezbędne elementy systemu na przykładzie Doccia Piato

- Płyta prysznicowa Doccia Piato
- Odpiływ do płyty prysznicowej
- Elastyczna zaprawa klejowa F20 i F40
- Zestaw uszczelniający All in One



# Prysznic bez barier

## Płyty prysznicowe



Prysznice zlicowane z podłogą cieszą się coraz większą popularnością. Nie tylko ze względu na brak barier i mniejsze ryzyko potknięcia, ale także ze względów estetycznych: nowoczesne wykładziny podłogowe można układać w całej łazience, również pod prysznicem. To optycznie powiększa pomieszczenie i nadaje mu spójny wygląd. Nasze elementy prysznicowe oferują kreatywne rozwiązania odpowiadające różnym potrzebom w zakresie geometrii i formy odpływu. Element prysznicowy spełnia wszelkie wymagania dotyczące dostępności i bezpieczeństwa.

### Płyta prysznicowa Doccia Punto odpływ centralny

900 x 900 x 40 mm  
1000 x 1000 x 40 mm  
1200 x 1200 x 40 mm  
1500 x 1500 x 40 mm  
1200 x 900 x 40 mm  
1800 x 900 x 40 mm  
Dowolny kształt

### Płyta prysznicowa Doccia Punto odpływ decentralny

900 x 900 x 40 mm  
1000 x 1000 x 40 mm  
1200 x 1200 x 40 mm  
1200 x 900 x 40 mm  
1400 x 900 x 40 mm  
1600 x 900 x 40 mm  
1800 x 900 x 40 mm  
2000 x 1000 x 50 mm  
1800 x 900 x 50 mm

### Płyta prysznicowa Doccia Piato odpływ centralny

900 x 900 x 20/41  
1200 x 1200 x 20/41  
1500 x 1500 x 20/41  
1200 x 900 x 20/41

### Płyta prysznicowa Doccia Piato odpływ decentralny

900 x 900 x 20/41 mm  
1200 x 1200 x 20/41 mm  
1200 x 900 x 20/41 mm  
1600 x 900 x 20/41 mm

### Płyta prysznicowa Doccia Punto Odpływ

poziomy DN 50, 100 x 100 mm  
poziomy płaski DN 40, 100 x 100 mm  
pionowy DN 50

### Płyta prysznicowa Element ochrony przeciwpożarowej

Element ochrony przeciwpożarowej

### Płyta prysznicowa Doccia – element podbudowy

900 x 900 x 80 mm  
1200 x 1200 x 50 mm  
1200 x 1200 x 80 mm  
1800 x 900 x 50 mm  
1800 x 900 x 80 mm

### Płyta prysznicowa Doccia Integrato odpływ centralny

900 x 900 x 65 mm  
1000 x 1000 x 65 mm  
1200 x 1200 x 65 mm  
centralnie długi bok 1200 x 900 x 65 mm  
centralnie krótki bok 1200 x 900 x 65 mm

### Płyta prysznicowa Doccia Integrato odpływ decentralny

1400 x 900 x 65 mm  
1600 x 1000 x 65 mm



Ogólne  
świadczenie  
badań nadzoru  
budowlanego (abP)  
dla sprawdzonych  
elementów  
systemu

# Nowoczesne wykończenie wnętrz

## Płyty budowlane i profile kątowe



Płyty budowlane są dostępne w różnych grubościach – dzięki temu można łatwo zniwelować nierówności w nowym i starym budownictwie. Oprócz profili kątowych i płyt podtynkowych dostępne są również inne funkcjonalne rozwiązania. Płyty budowlane Kreativ nadają się idealnie do tworzenia nietypowych rozwiązań.

<b>Płyta budowlana krótka</b>	<b>Płyta budowlana Kreativ</b>	<b>Płyta budowlana – profil kątowy L</b>
1300 x 600 x 4 mm	szczelina poprzeczna, obustronnie powlekana 300 x 600 x 30 mm	2600 x 150/150 x 20 mm
1300 x 600 x 6 mm	szczelina poprzeczna, obustronnie powlekana 1300 x 600 x 50	2600 x 200/200 x 20 mm
1300 x 600 x 10 mm	szczelina podłużna, obustronnie powlekana 2600 x 600 x 30	2600 x 300/300 x 20 mm
1300 x 600 x 12,5 mm	szczelina podłużna, obustronnie powlekana 2600 x 600 x 50	2600 x 400/200 x 20 mm
<b>Płyta mieszana krótka</b>		<b>Paleta mieszana – profil kątowy L</b>
<b>Płyta budowlana długa</b>	<b>Płyta budowlana Nicchia</b>	<b>Płyta budowlana – profil kątowy U</b>
2600 x 600 x 10 mm	20/40 kołnierz ramy 10 mm	2600 x 200/200/200 x 20 mm
2600 x 600 x 12,5 mm	20/40 kołnierz ramy 12 mm	2600 x 150/300/150 x 20 mm
2600 x 600 x 20 mm	30/60 kołnierz ramy 10 mm	Dowolny kształt
2600 x 600 x 30 mm	30/60 kołnierz ramy 12 mm	<b>Paleta mieszana – profil kątowy U</b>
2600 x 600 x 40 mm	Dowolny kształt	<b>Lavabo</b>
2600 x 600 x 50 mm	<b>Płyta budowlana – płyta podtynkowa</b>	Umywalka samonośna z odpływem, dow. kształt
2600 x 600 x 60 mm	Płyta podtynkowa 5-częściowa	<b>Sedile</b>
2600 x 600 x 80 mm	Płyta podtynkowa 1-częściowa	prosty 900 x 454 x 380
2600 x 600 x 100 mm	Płyta podtynkowa 1-częściowa	prosty 1200 x 454 x 380
<b>Płyta mieszana długa</b>	<b>Płyta budowlana – profil kątowy L</b>	ukośny 900 x 454 x 380
<b>Płyta budowlana Kreativ</b>	2600 x 150/150 x 20 mm	ukośny 1.200 x 454 x 380
szczelina poprzeczna, obustronnie powlekana 300 x 600 x 30 mm	2600 x 200/200 x 20 mm	zaokrąglony 900 x 454 x 380
szczelina poprzeczna, obustronnie powlekana 1300 x 600 x 50	2600 x 300/300 x 20 mm	zaokrąglony 1200 x 454 x 380
szczelina podłużna, obustronnie powlekana 2600 x 600 x 30	2600 x 400/200 x 20 mm	
szczelina podłużna, obustronnie powlekana 2600 x 600 x 50		



# Program szyn

## Dekoracyjne i funkcjonalne wykończenie



Więcej niż ochrona krawędzi: profile wykończeniowe do płytek ceramicznych o atrakcyjnym wzornictwie wnoszą istotny wkład w aranżację pomieszczeń. Eleganckie i funkcjonalne profile wykonane z wysokiej jakości materiałów zdecydowanie przyciągają wzrok jako obramowanie lub wykończenie powierzchni płytek. Za pomocą profili dekoracyjnych można również tworzyć indywidualne akcenty na powierzchni pokrytej płytkami. Różne kształty, kolory i struktury powierzchni oferują ogromną swobodę projektowania.



Profil kwadratowy	Długość	Wysokość
Stal nierdzewna naturalna	3, 2,7 oraz 2,5 m	7, 9, 10, 11 oraz 12,5 mm z dopasowanymi elementami narożnymi
Stal nierdzewna szczotkowana	3, 2,7 oraz 2,5 m	7, 9, 10, 11 oraz 12,5 mm z dopasowanymi elementami narożnymi
Aluminium anodowane na kolor srebrny matowy	3, 2,7 oraz 2,5 m	9, 11 oraz 12,5 mm z pasującymi elementami narożnymi



Profil kątowy	Długość	Wysokość
Tworzywo sztuczne, biały	3 oraz 2,5 m	6, 8, 10 oraz 12,5 mm
Stal nierdzewna	3, 2,7 oraz 2,5 m	7, 8, 9, 10, 11 oraz 12,5 mm
Stal nierdzewna szczotkowana	3, 2,7 oraz 2,5 m	7, 8, 9, 10, 11 oraz 12,5 mm
Aluminium naturalne	3 oraz 2,5 m	8, 10, 11 oraz 12,5 mm
Aluminium anodowane na kolor srebrny matowy	3, 2,7 oraz 2,5 m	8, 10, 11 oraz 12,5 mm



Profil ćwierćokrągły	Długość	Wysokość
Tworzywo sztuczne, biały	3 oraz 2,5 m	6, 8, 10 oraz 12,5 mm z dopasowanymi narożnikami zewn.
Stal nierdzewna	3 oraz 2,5 m	8, 10, 11 oraz 12,5 mm z dopasowanymi narożnikami zewn.
Stal nierdzewna szczotkowana	3 oraz 2,5 m	8, 10, 11 oraz 12,5 mm z dopasowanymi narożnikami zewn.
Aluminium anodowane na kolor srebrny	3 oraz 2,5 m	8, 10, 11 oraz 12,5 mm z dopasowanymi narożnikami zewn.

# Idealne fugi

## Śrubowy system wyrównujący

Śrubowy system wyrównujący zapewnia idealnie płaską powierzchnię i minimalizuje nierówności poprzez bezpieczne mocowanie płytek podczas układania. System składa się z elementów dystansowych i śrub wyrównujących umożliwiających szybkie i wydajne układanie płytek.



Śrubowy system wyrównujący	Opakowanie	Numer artykułu EB
Podkładki	100 szt.	6584095



Śrubowy system wyrównujący	Opakowanie	Numer artykułu EB
Głowica obrotowa pomarańczowa E 2-18 mm	100 szt.	6584090



Śrubowy system wyrównujący	Opakowanie	Numer artykułu EB
Element dystansowy 1 mm biały	200 szt.	6584091



Śrubowy system wyrównujący	Opakowanie	Numer artykułu EB
Element dystansowy 1,5 mm czarny	200 szt.	6584092



Śrubowy system wyrównujący	Opakowanie	Numer artykułu EB
Element dystansowy 2 mm pomarańczowy	200 szt.	6584093



Śrubowy system wyrównujący	Opakowanie	Numer artykułu EB
Element dystansowy 3 mm czerwony	100 szt.	6584094

# Szybko, precyzyjnie i bezbłędnie

## Klinowy system wyrównujący

Również klinowy system wyrównujący umożliwia szybkie i precyzyjne układanie płytek, skutecznie niwelując nierówności. System składa się z klinów i elementów dystansowych, które zapewniają niezawodne mocowanie płytek do czasu związania kleju.



Klinowy system wyrównujący	Opakowanie	Numer artykułu EB
Szczypce metalowe pomarańczowe	1 szt.	6584089
Klinowy system wyrównujący	Opakowanie	Numer artykułu EB
Kliny pomarańczowe	125 szt.	6584085
Klinowy system wyrównujący	Opakowanie	Numer artykułu EB
Element dystansowy 1,5 mm czarny	250 szt.	6584087
Klinowy system wyrównujący	Opakowanie	Numer artykułu EB
Element dystansowy 1 mm biały	250 szt.	6584086
Klinowy system wyrównujący	Opakowanie	Numer artykułu EB
Element dystansowy 2 mm pomarańczowy	250 szt.	6584088



Tu znajdziesz więcej informacji na temat naszych systemów wyrównujących



# Asortyment płytek Cerabella

Asortyment płytek ceramicznych Cerabella oferuje nieograniczone możliwości projektowania nowoczesnych wnętrz. Obejmuje płytki podłogowe i ścienne w najróżniejszych stylowych formach, kolorach i rozmiarach. Płytki ceramiczne są ważnym – zarówno pod względem wizualnym, jak i technicznym – elementem wystroju łazienek, pomieszczeń mieszkalnych i tarasów oraz pozwalają spełniać najwyższe standardy jakości, wzornictwa i funkcjonalności wszelkich aranżacji.



Zeskanuj kod, aby przejść do naszej ulotki produktowej w języku angielskim, francuskim, polskim i tureckim.

